

# CHALOSSE

## SAINT-SEVER

### TROIS QUESTIONS A

## **M. de Guillebon**

*Président diocésain de l'Hospitalité landaise*

► **Présentez-nous l'Hospitalité landaise.**

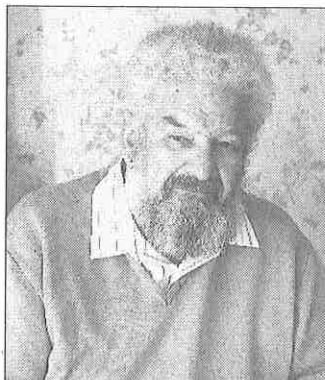
■ C'est une association d'action catholique qui assure l'accueil des malades et des handicapés, notamment dans l'accompagnement de ces personnes à des pèlerinages à Lourdes, ce qui entraîne la participation d'un nombre important de bénévoles. L'association landaise compte 800 membres répartis sur l'ensemble du département en secteurs de responsabilité; pour Saint-Sever, la responsable est M<sup>me</sup> Donnesse. Actuellement, devant l'âge d'une grande partie de nos bénévoles, notre souhait serait d'avoir une relève de jeunes pour nous aider dans notre mission.

► **Vous vous rassemblez à Saint-Sever, dans quel but ?**

■ C'est notre assemblée générale statutaire en même temps qu'une réunion de formation et d'amitié. Cette assemblée générale annuelle se déroule tour à tour dans un secteur, en 1997, c'est celui de Saint-Sever. Nos travaux vont avoir lieu en présence de Mgr Sarabère. Nous aurons également la visite du père de la Teyssorière, chapelain de l'ordre, chargé d'introduire le pèlerinage du mois de juin.

► **Quelles sont vos ressources ?**

■ D'abord les cotisations de nos



*(Photo Hennebicq)*

membres, les quêtes et les dons de personnes qui s'intéressent au mouvement. Nous devons disposer d'un budget relativement important car nous prenons en compte 330 malades, en deux pèlerinages de quatre jours à Lourdes en juillet et août, ainsi qu'un troisième consacré à 1 500 personnes âgées, le 16 octobre, sur une seule journée. En outre, durant la période de Noël et du Nouvel An, chaque secteur organise un goûter pour accueillir les personnes que nous contactons dans l'année. Parmi les autres actions en septembre, nous avons fait à Buglose une journée de l'amitié réunissant près de 1 000 personnes.

► **Hospitalité landaise : 2, rue Notre-Dame-de-Lourdes, BP 234, 40105 Dax cedex, 05.58.74.46.66.**